

ОПИСАНИЕ МЕСТОПОЛОЖЕНИЯ ГРАНИЦ

ТОД-2. Зона объектов образования и научных комплексов

(наименование объекта, местоположение границ которого описано (далее - объект))

Сведения об объекте

№ п/п	Характеристики объекта	Описание характеристик
1	2	3
1	Местоположение объекта	Республика Адыгея, г. Майкоп, п. Родниковый
2	Площадь объекта \pm величина погрешности определения площади ($P \pm \Delta P$)	29602 \pm 301 кв.м
3	Иные характеристики объекта	<p>Обеспечение научной деятельности (Основной, предельные значения: 1000-10000); Виды разрешенного использования земельных участков - аналогичны видам разрешенного использования земельных участков с основными и условно разрешенными видами использования;</p> <p>Возведение вспомогательных объектов осуществляется только при наличии действующего разрешения на строительство основных и условно разрешенных объектов капитального строительства.</p> <p>Для всех видов объектов с основными и условно разрешенными видами использования вспомогательные виды разрешенного использования применяются в отношении объектов, технологически связанных с объектами, имеющими основной и условно разрешенный вид использования или обеспечивающих их безопасность в соответствии с нормативно-техническими документами, в том числе:</p> <ul style="list-style-type: none"> - объекты коммунального хозяйства (электро-, тепло-, газо-, водоснабжение, водоотведение, телефонизация и т.д.), необходимые для инженерного обеспечения объектов основных, условно разрешенных, а также иных вспомогательных видов использования; - проезды общего пользования; - автостоянки и гаражи (в том числе открытого типа, наземные, подземные и многоэтажные) для обслуживания жителей и посетителей основных, условно разрешенных, а также иных вспомогательных видов использования; - благоустроенные, в том числе озелененные территории, детские площадки, площадки для отдыха, спортивных занятий; - постройки хозяйственного назначения (летние кухни, хозяйственные постройки, кладовые, подвалы, бани, бассейны, теплицы, оранжереи, навесы) индивидуального использования; - площадки хозяйственные, в том числе площадки для мусоросборников и выгула собак; - общественные туалеты, надворные туалеты, гидронепроницаемые выгребы, септики; - объекты, обеспечивающие общественную безопасность и безопасность объектов основных и условно разрешенных видов использования, включая противопожарную; - объекты общественного питания. <p>(Вспомогательный); Дошкольное, начальное и среднее общее образование (Основной, предельные значения: 400-40000); Виды разрешенного использования земельных участков - аналогичны видам разрешенного использования земельных</p>

ОПИСАНИЕ МЕСТОПОЛОЖЕНИЯ ГРАНИЦ**ТОД-2. Зона объектов образования и научных комплексов**

(наименование объекта, местоположение границ которого описано (далее - объект))

Сведения об объекте

1	2	3
		<p>участков с основными и условно разрешенными видами использования;</p> <p>Возведение вспомогательных объектов осуществляется только при наличии действующего разрешения на строительство основных и условно разрешенных объектов капитального строительства.</p> <p>Для всех видов объектов с основными и условно разрешенными видами использования вспомогательные виды разрешенного использования применяются в отношении объектов, технологически связанных с объектами, имеющими основной и условно разрешенный вид использования или обеспечивающих их безопасность в соответствии с нормативно-техническими документами, в том числе:</p> <ul style="list-style-type: none"> - объекты коммунального хозяйства (электро-, тепло-, газо-, водоснабжение, водоотведение, телефонизация и т.д.), необходимые для инженерного обеспечения объектов основных, условно разрешенных, а также иных вспомогательных видов использования; - проезды общего пользования; - автостоянки и гаражи (в том числе открытого типа, наземные, подземные и многоэтажные) для обслуживания жителей и посетителей основных, условно разрешенных, а также иных вспомогательных видов использования; - благоустроенные, в том числе озелененные территории, детские площадки, площадки для отдыха, спортивных занятий; - постройки хозяйственного назначения (летние кухни, хозяйственные постройки, кладовые, подвалы, бани, бассейны, теплицы, оранжереи, навесы) индивидуального использования; - площадки хозяйственные, в том числе площадки для мусоросборников и выгула собак; - общественные туалеты, надворные туалеты, гидронепроницаемые выгребы, септики; - объекты, обеспечивающие общественную безопасность и безопасность объектов основных и условно разрешенных видов использования, включая противопожарную; - объекты общественного питания. <p>(Вспомогательный); Среднее и высшее профессиональное образование (Основной, предельные значения: 400-60000);</p> <p>Виды разрешенного использования земельных участков - аналогичны видам разрешенного использования земельных участков с основными и условно разрешенными видами использования;</p> <p>Возведение вспомогательных объектов осуществляется только при наличии действующего разрешения на строительство основных и условно разрешенных объектов капитального строительства.</p> <p>Для всех видов объектов с основными и условно разрешенными видами использования вспомогательные виды разрешенного использования применяются в отношении</p>

ОПИСАНИЕ МЕСТОПОЛОЖЕНИЯ ГРАНИЦ**ТОД-2. Зона объектов образования и научных комплексов**

(наименование объекта, местоположение границ которого описано (далее - объект))

Сведения об объекте

1	2	3
		<p>объектов, технологически связанных с объектами, имеющими основной и условно разрешенный вид использования или обеспечивающих их безопасность в соответствии с нормативно-техническими документами, в том числе:</p> <ul style="list-style-type: none"> - объекты коммунального хозяйства (электро-, тепло-, газо-, водоснабжение, водоотведение, телефонизация и т.д.), необходимые для инженерного обеспечения объектов основных, условно разрешенных, а также иных вспомогательных видов использования; - проезды общего пользования; - автостоянки и гаражи (в том числе открытого типа, наземные, подземные и многэтажные) для обслуживания жителей и посетителей основных, условно разрешенных, а также иных вспомогательных видов использования; - благоустроенные, в том числе озелененные территории, детские площадки, площадки для отдыха, спортивных занятий; - постройки хозяйственного назначения (летние кухни, хозяйственные постройки, кладовые, подвалы, бани, бассейны, теплицы, оранжереи, навесы) индивидуального использования; - площадки хозяйственные, в том числе площадки для мусоросборников и выгула собак; - общественные туалеты, надворные туалеты, гидронепроницаемые выгребы, септики; - объекты, обеспечивающие общественную безопасность и безопасность объектов основных и условно разрешенных видов использования, включая противопожарную; - объекты общественного питания. <p>(Вспомогательный); Жилая застройка (Основной, предельные значения: 1800-15000); Виды разрешенного использования земельных участков - аналогичны видам разрешенного использования земельных участков с основными и условно разрешенными видами использования;</p> <p>Возведение вспомогательных объектов осуществляется только при наличии действующего разрешения на строительство основных и условно разрешенных объектов капитального строительства.</p> <p>Для всех видов объектов с основными и условно разрешенными видами использования вспомогательные виды разрешенного использования применяются в отношении объектов, технологически связанных с объектами, имеющими основной и условно разрешенный вид использования или обеспечивающих их безопасность в соответствии с нормативно-техническими документами, в том числе:</p> <ul style="list-style-type: none"> - объекты коммунального хозяйства (электро-, тепло-, газо-, водоснабжение, водоотведение, телефонизация и т.д.), необходимые для инженерного обеспечения объектов основных, условно разрешенных, а также иных вспомогательных видов использования; - проезды общего пользования;

ОПИСАНИЕ МЕСТОПОЛОЖЕНИЯ ГРАНИЦ**ТОД-2. Зона объектов образования и научных комплексов**

(наименование объекта, местоположение границ которого описано (далее - объект))

Сведения об объекте

1	2	3
		<ul style="list-style-type: none"> - автостоянки и гаражи (в том числе открытого типа, наземные, подземные и многоэтажные) для обслуживания жителей и посетителей основных, условно разрешенных, а также иных вспомогательных видов использования; - благоустроенные, в том числе озелененные территории, детские площадки, площадки для отдыха, спортивных занятий; - постройки хозяйственного назначения (летние кухни, хозяйственные постройки, кладовые, подвалы, бани, бассейны, теплицы, оранжереи, навесы) индивидуального использования; - площадки хозяйственные, в том числе площадки для мусоросборников и выгула собак; - общественные туалеты, надворные туалеты, гидронепроницаемые выгребы, септики; - объекты, обеспечивающие общественную безопасность и безопасность объектов основных и условно разрешенных видов использования, включая противопожарную; - объекты общественного питания. <p>(Вспомогательный); Спорт (Основной, предельные значения: 1000-50000); Виды разрешенного использования земельных участков - аналогичны видам разрешенного использования земельных участков с основными и условно разрешенными видами использования;</p> <p>Возведение вспомогательных объектов осуществляется только при наличии действующего разрешения на строительство основных и условно разрешенных объектов капитального строительства.</p> <p>Для всех видов объектов с основными и условно разрешенными видами использования вспомогательные виды разрешенного использования применяются в отношении объектов, технологически связанных с объектами, имеющими основной и условно разрешенный вид использования или обеспечивающих их безопасность в соответствии с нормативно-техническими документами, в том числе:</p> <ul style="list-style-type: none"> - объекты коммунального хозяйства (электро-, тепло-, газо-, водоснабжение, водоотведение, телефонизация и т.д.), необходимые для инженерного обеспечения объектов основных, условно разрешенных, а также иных вспомогательных видов использования; - проезды общего пользования; - автостоянки и гаражи (в том числе открытого типа, наземные, подземные и многоэтажные) для обслуживания жителей и посетителей основных, условно разрешенных, а также иных вспомогательных видов использования; - благоустроенные, в том числе озелененные территории, детские площадки, площадки для отдыха, спортивных занятий; - постройки хозяйственного назначения (летние кухни, хозяйственные постройки, кладовые, подвалы, бани, бассейны, теплицы, оранжереи, навесы) индивидуального

ОПИСАНИЕ МЕСТОПОЛОЖЕНИЯ ГРАНИЦ**ТОД-2. Зона объектов образования и научных комплексов**

(наименование объекта, местоположение границ которого описано (далее - объект))

Сведения об объекте

1	2	3
		<p>использования;</p> <ul style="list-style-type: none"> - площадки хозяйственные, в том числе площадки для мусоросборников и выгула собак; - общественные туалеты, надворные туалеты, гидронепроницаемые выгребы, септики; - объекты, обеспечивающие общественную безопасность и безопасность объектов основных и условно разрешенных видов использования, включая противопожарную; - объекты общественного питания. <p>(Вспомогательный); Общежития (Основной, предельные значения: 500-15000); Виды разрешенного использования земельных участков - аналогичны видам разрешенного использования земельных участков с основными и условно разрешенными видами использования;</p> <p>Возведение вспомогательных объектов осуществляется только при наличии действующего разрешения на строительство основных и условно разрешенных объектов капитального строительства.</p> <p>Для всех видов объектов с основными и условно разрешенными видами использования вспомогательные виды разрешенного использования применяются в отношении объектов, технологически связанных с объектами, имеющими основной и условно разрешенный вид использования или обеспечивающих их безопасность в соответствии с нормативно-техническими документами, в том числе:</p> <ul style="list-style-type: none"> - объекты коммунального хозяйства (электро-, тепло-, газо-, водоснабжение, водоотведение, телефонизация и т.д.), необходимые для инженерного обеспечения объектов основных, условно разрешенных, а также иных вспомогательных видов использования; - проезды общего пользования; - автостоянки и гаражи (в том числе открытого типа, наземные, подземные и многоэтажные) для обслуживания жителей и посетителей основных, условно разрешенных, а также иных вспомогательных видов использования; - благоустроенные, в том числе озелененные территории, детские площадки, площадки для отдыха, спортивных занятий; - постройки хозяйственного назначения (летние кухни, хозяйственные постройки, кладовые, подвалы, бани, бассейны, теплицы, оранжереи, навесы) индивидуального использования; - площадки хозяйственные, в том числе площадки для мусоросборников и выгула собак; - общественные туалеты, надворные туалеты, гидронепроницаемые выгребы, септики; - объекты, обеспечивающие общественную безопасность и безопасность объектов основных и условно разрешенных видов использования, включая противопожарную; - объекты общественного питания. <p>(Вспомогательный); Дома социального обслуживания</p>

ОПИСАНИЕ МЕСТОПОЛОЖЕНИЯ ГРАНИЦ**ТОД-2. Зона объектов образования и научных комплексов**

(наименование объекта, местоположение границ которого описано (далее - объект))

Сведения об объекте

1	2	3
		<p>(Основной, предельные значения: 400-25000); Виды разрешенного использования земельных участков - аналогичны видам разрешенного использования земельных участков с основными и условно разрешенными видами использования;</p> <p>Возведение вспомогательных объектов осуществляется только при наличии действующего разрешения на строительство основных и условно разрешенных объектов капитального строительства.</p> <p>Для всех видов объектов с основными и условно разрешенными видами использования вспомогательные виды разрешенного использования применяются в отношении объектов, технологически связанных с объектами, имеющими основной и условно разрешенный вид использования или обеспечивающих их безопасность в соответствии с нормативно-техническими документами, в том числе:</p> <ul style="list-style-type: none"> - объекты коммунального хозяйства (электро-, тепло-, газо-, водоснабжение, водоотведение, телефонизация и т.д.), необходимые для инженерного обеспечения объектов основных, условно разрешенных, а также иных вспомогательных видов использования; - проезды общего пользования; - автостоянки и гаражи (в том числе открытого типа, наземные, подземные и многоэтажные) для обслуживания жителей и посетителей основных, условно разрешенных, а также иных вспомогательных видов использования; - благоустроенные, в том числе озелененные территории, детские площадки, площадки для отдыха, спортивных занятий; - постройки хозяйственного назначения (летние кухни, хозяйственные постройки, кладовые, подвалы, бани, бассейны, теплицы, оранжереи, навесы) индивидуального использования; - площадки хозяйственные, в том числе площадки для мусоросборников и выгула собак; - общественные туалеты, надворные туалеты, гидронепроницаемые выгребы, септики; - объекты, обеспечивающие общественную безопасность и безопасность объектов основных и условно разрешенных видов использования, включая противопожарную; - объекты общественного питания. <p>(Вспомогательный); Земельные участки (территории) общего пользования (Основной); Виды разрешенного использования земельных участков - аналогичны видам разрешенного использования земельных участков с основными и условно разрешенными видами использования;</p> <p>Возведение вспомогательных объектов осуществляется только при наличии действующего разрешения на строительство основных и условно разрешенных объектов капитального строительства.</p> <p>Для всех видов объектов с основными и условно</p>

ОПИСАНИЕ МЕСТОПОЛОЖЕНИЯ ГРАНИЦ**ТОД-2. Зона объектов образования и научных комплексов**

(наименование объекта, местоположение границ которого описано (далее - объект))

Сведения об объекте

1	2	3
		<p>разрешенными видами использования вспомогательные виды разрешенного использования применяются в отношении объектов, технологически связанных с объектами, имеющими основной и условно разрешенный вид использования или обеспечивающих их безопасность в соответствии с нормативно-техническими документами, в том числе:</p> <ul style="list-style-type: none"> - объекты коммунального хозяйства (электро-, тепло-, газо-, водоснабжение, водоотведение, телефонизация и т.д.), необходимые для инженерного обеспечения объектов основных, условно разрешенных, а также иных вспомогательных видов использования; - проезды общего пользования; - автостоянки и гаражи (в том числе открытого типа, наземные, подземные и многоэтажные) для обслуживания жителей и посетителей основных, условно разрешенных, а также иных вспомогательных видов использования; - благоустроенные, в том числе озелененные территории, детские площадки, площадки для отдыха, спортивных занятий; - постройки хозяйственного назначения (летние кухни, хозяйственные постройки, кладовые, подвалы, бани, бассейны, теплицы, оранжереи, навесы) индивидуального использования; - площадки хозяйственные, в том числе площадки для мусоросборников и выгула собак; - общественные туалеты, надворные туалеты, гидронепроницаемые выгребы, септики; - объекты, обеспечивающие общественную безопасность и безопасность объектов основных и условно разрешенных видов использования, включая противопожарную; - объекты общественного питания. (Вспомогательный); <p>Улично-дорожная сеть (Основной); Виды разрешенного использования земельных участков - аналогичны видам разрешенного использования земельных участков с основными и условно разрешенными видами использования; Возведение вспомогательных объектов осуществляется только при наличии действующего разрешения на строительство основных и условно разрешенных объектов капитального строительства.</p> <p>Для всех видов объектов с основными и условно разрешенными видами использования вспомогательные виды разрешенного использования применяются в отношении объектов, технологически связанных с объектами, имеющими основной и условно разрешенный вид использования или обеспечивающих их безопасность в соответствии с нормативно-техническими документами, в том числе:</p> <ul style="list-style-type: none"> - объекты коммунального хозяйства (электро-, тепло-, газо-, водоснабжение, водоотведение, телефонизация и т.д.), необходимые для инженерного обеспечения объектов основных, условно разрешенных, а также иных вспомогательных видов использования;

ОПИСАНИЕ МЕСТОПОЛОЖЕНИЯ ГРАНИЦ**ТОД-2. Зона объектов образования и научных комплексов**

(наименование объекта, местоположение границ которого описано (далее - объект))

Сведения об объекте

1	2	3
		<ul style="list-style-type: none"> - проезды общего пользования; - автостоянки и гаражи (в том числе открытого типа, наземные, подземные и многоэтажные) для обслуживания жителей и посетителей основных, условно разрешенных, а также иных вспомогательных видов использования; - благоустроенные, в том числе озелененные территории, детские площадки, площадки для отдыха, спортивных занятий; - постройки хозяйственного назначения (летние кухни, хозяйственные постройки, кладовые, подвалы, бани, бассейны, теплицы, оранжереи, навесы) индивидуального использования; - площадки хозяйственные, в том числе площадки для мусоросборников и выгула собак; - общественные туалеты, надворные туалеты, гидронепроницаемые выгребы, септики; - объекты, обеспечивающие общественную безопасность и безопасность объектов основных и условно разрешенных видов использования, включая противопожарную; - объекты общественного питания. (Вспомогательный); Благоустройство территории (Основной); Виды разрешенного использования земельных участков - аналогичны видам разрешенного использования земельных участков с основными и условно разрешенными видами использования; <p>Возведение вспомогательных объектов осуществляется только при наличии действующего разрешения на строительство основных и условно разрешенных объектов капитального строительства.</p> <p>Для всех видов объектов с основными и условно разрешенными видами использования вспомогательные виды разрешенного использования применяются в отношении объектов, технологически связанных с объектами, имеющими основной и условно разрешенный вид использования или обеспечивающих их безопасность в соответствии с нормативно-техническими документами, в том числе:</p> <ul style="list-style-type: none"> - объекты коммунального хозяйства (электро-, тепло-, газо-, водоснабжение, водоотведение, телефонизация и т.д.), необходимые для инженерного обеспечения объектов основных, условно разрешенных, а также иных вспомогательных видов использования; - проезды общего пользования; - автостоянки и гаражи (в том числе открытого типа, наземные, подземные и многоэтажные) для обслуживания жителей и посетителей основных, условно разрешенных, а также иных вспомогательных видов использования; - благоустроенные, в том числе озелененные территории, детские площадки, площадки для отдыха, спортивных занятий; - постройки хозяйственного назначения (летние кухни, хозяйственные постройки, кладовые, подвалы, бани, бассейны, теплицы, оранжереи, навесы) индивидуального

ОПИСАНИЕ МЕСТОПОЛОЖЕНИЯ ГРАНИЦ**ТОД-2. Зона объектов образования и научных комплексов**

(наименование объекта, местоположение границ которого описано (далее - объект))

Сведения об объекте

1	2	3
		<p>использования;</p> <ul style="list-style-type: none"> - площадки хозяйственные, в том числе площадки для мусоросборников и выгула собак; - общественные туалеты, надворные туалеты, гидронепроницаемые выгребы, септики; - объекты, обеспечивающие общественную безопасность и безопасность объектов основных и условно разрешенных видов использования, включая противопожарную; - объекты общественного питания. (Вспомогательный); <p>Приюты для животных (Условно-разрешенный, предельные значения: 1000-5000); Виды разрешенного использования земельных участков - аналогичны видам разрешенного использования земельных участков с основными и условно разрешенными видами использования;</p> <p>Возведение вспомогательных объектов осуществляется только при наличии действующего разрешения на строительство основных и условно разрешенных объектов капитального строительства.</p> <p>Для всех видов объектов с основными и условно разрешенными видами использования вспомогательные виды разрешенного использования применяются в отношении объектов, технологически связанных с объектами, имеющими основной и условно разрешенный вид использования или обеспечивающих их безопасность в соответствии с нормативно-техническими документами, в том числе:</p> <ul style="list-style-type: none"> - объекты коммунального хозяйства (электро-, тепло-, газо-, водоснабжение, водоотведение, телефонизация и т.д.), необходимые для инженерного обеспечения объектов основных, условно разрешенных, а также иных вспомогательных видов использования; - проезды общего пользования; - автостоянки и гаражи (в том числе открытого типа, наземные, подземные и многоэтажные) для обслуживания жителей и посетителей основных, условно разрешенных, а также иных вспомогательных видов использования; - благоустроенные, в том числе озелененные территории, детские площадки, площадки для отдыха, спортивных занятий; - постройки хозяйственного назначения (летние кухни, хозяйственные постройки, кладовые, подвалы, бани, бассейны, теплицы, оранжереи, навесы) индивидуального использования; - площадки хозяйственные, в том числе площадки для мусоросборников и выгула собак; - общественные туалеты, надворные туалеты, гидронепроницаемые выгребы, септики; - объекты, обеспечивающие общественную безопасность и безопасность объектов основных и условно разрешенных видов использования, включая противопожарную; - объекты общественного питания. <p>(Вспомогательный); Коммунальное обслуживание (Условно-</p>

ОПИСАНИЕ МЕСТОПОЛОЖЕНИЯ ГРАНИЦ**ТОД-2. Зона объектов образования и научных комплексов**

(наименование объекта, местоположение границ которого описано (далее - объект))

Сведения об объекте

1	2	3
		<p>разрешенный, предельные значения: 1-10000); Виды разрешенного использования земельных участков - аналогичны видам разрешенного использования земельных участков с основными и условно разрешенными видами использования;</p> <p>Возведение вспомогательных объектов осуществляется только при наличии действующего разрешения на строительство основных и условно разрешенных объектов капитального строительства.</p> <p>Для всех видов объектов с основными и условно разрешенными видами использования вспомогательные виды разрешенного использования применяются в отношении объектов, технологически связанных с объектами, имеющими основной и условно разрешенный вид использования или обеспечивающих их безопасность в соответствии с нормативно-техническими документами, в том числе:</p> <ul style="list-style-type: none"> - объекты коммунального хозяйства (электро-, тепло-, газо-, водоснабжение, водоотведение, телефонизация и т.д.), необходимые для инженерного обеспечения объектов основных, условно разрешенных, а также иных вспомогательных видов использования; - проезды общего пользования; - автостоянки и гаражи (в том числе открытого типа, наземные, подземные и многоэтажные) для обслуживания жителей и посетителей основных, условно разрешенных, а также иных вспомогательных видов использования; - благоустроенные, в том числе озелененные территории, детские площадки, площадки для отдыха, спортивных занятий; - постройки хозяйственного назначения (летние кухни, хозяйственные постройки, кладовые, подвалы, бани, бассейны, теплицы, оранжереи, навесы) индивидуального использования; - площадки хозяйственные, в том числе площадки для мусоросборников и выгула собак; - общественные туалеты, надворные туалеты, гидронепроницаемые выгребы, септики; - объекты, обеспечивающие общественную безопасность и безопасность объектов основных и условно разрешенных видов использования, включая противопожарную; - объекты общественного питания. <p>(Вспомогательный); Обеспечение внутреннего правопорядка (Условно-разрешенный, предельные значения: 1-10000); Виды разрешенного использования земельных участков - аналогичны видам разрешенного использования земельных участков с основными и условно разрешенными видами использования;</p> <p>Возведение вспомогательных объектов осуществляется только при наличии действующего разрешения на строительство основных и условно разрешенных объектов капитального строительства.</p>

ОПИСАНИЕ МЕСТОПОЛОЖЕНИЯ ГРАНИЦ**ТОД-2. Зона объектов образования и научных комплексов**

(наименование объекта, местоположение границ которого описано (далее - объект))

Сведения об объекте

1	2	3
		<p>Для всех видов объектов с основными и условно разрешенными видами использования вспомогательные виды разрешенного использования применяются в отношении объектов, технологически связанных с объектами, имеющими основной и условно разрешенный вид использования или обеспечивающих их безопасность в соответствии с нормативно-техническими документами, в том числе:</p> <ul style="list-style-type: none"> - объекты коммунального хозяйства (электро-, тепло-, газо-, водоснабжение, водоотведение, телефонизация и т.д.), необходимые для инженерного обеспечения объектов основных, условно разрешенных, а также иных вспомогательных видов использования; - проезды общего пользования; - автостоянки и гаражи (в том числе открытого типа, наземные, подземные и многоэтажные) для обслуживания жителей и посетителей основных, условно разрешенных, а также иных вспомогательных видов использования; - благоустроенные, в том числе озелененные территории, детские площадки, площадки для отдыха, спортивных занятий; - постройки хозяйственного назначения (летние кухни, хозяйственные постройки, кладовые, подвалы, бани, бассейны, теплицы, оранжереи, навесы) индивидуального использования; - площадки хозяйственные, в том числе площадки для мусоросборников и выгула собак; - общественные туалеты, надворные туалеты, гидронепроницаемые выгребы, септики; - объекты, обеспечивающие общественную безопасность и безопасность объектов основных и условно разрешенных видов использования, включая противопожарную; - объекты общественного питания. <p>(Вспомогательный); Религиозное использование (Условно-разрешенный, предельные значения: 1000-10000); Виды разрешенного использования земельных участков - аналогичны видам разрешенного использования земельных участков с основными и условно разрешенными видами использования;</p> <p>Возведение вспомогательных объектов осуществляется только при наличии действующего разрешения на строительство основных и условно разрешенных объектов капитального строительства.</p> <p>Для всех видов объектов с основными и условно разрешенными видами использования вспомогательные виды разрешенного использования применяются в отношении объектов, технологически связанных с объектами, имеющими основной и условно разрешенный вид использования или обеспечивающих их безопасность в соответствии с нормативно-техническими документами, в том числе:</p> <ul style="list-style-type: none"> - объекты коммунального хозяйства (электро-, тепло-, газо-, водоснабжение, водоотведение, телефонизация и т.д.),

ОПИСАНИЕ МЕСТОПОЛОЖЕНИЯ ГРАНИЦ**ТОД-2. Зона объектов образования и научных комплексов**

(наименование объекта, местоположение границ которого описано (далее - объект))

Сведения об объекте

1	2	3
		<p>необходимые для инженерного обеспечения объектов основных, условно разрешенных, а также иных вспомогательных видов использования;</p> <ul style="list-style-type: none"> - проезды общего пользования; - автостоянки и гаражи (в том числе открытого типа, наземные, подземные и многоэтажные) для обслуживания жителей и посетителей основных, условно разрешенных, а также иных вспомогательных видов использования; - благоустроенные, в том числе озелененные территории, детские площадки, площадки для отдыха, спортивных занятий; - постройки хозяйственного назначения (летние кухни, хозяйственные постройки, кладовые, подвалы, бани, бассейны, теплицы, оранжереи, навесы) индивидуального использования; - площадки хозяйственные, в том числе площадки для мусоросборников и выгула собак; - общественные туалеты, надворные туалеты, гидронепроницаемые выгребы, септики; - объекты, обеспечивающие общественную безопасность и безопасность объектов основных и условно разрешенных видов использования, включая противопожарную; - объекты общественного питания. <p>(Вспомогательный); Связь (Условно-разрешенный, предельные значения: 10-10000); Виды разрешенного использования земельных участков - аналогичны видам разрешенного использования земельных участков с основными и условно разрешенными видами использования;</p> <p>Возведение вспомогательных объектов осуществляется только при наличии действующего разрешения на строительство основных и условно разрешенных объектов капитального строительства.</p> <p>Для всех видов объектов с основными и условно разрешенными видами использования вспомогательные виды разрешенного использования применяются в отношении объектов, технологически связанных с объектами, имеющими основной и условно разрешенный вид использования или обеспечивающих их безопасность в соответствии с нормативно-техническими документами, в том числе:</p> <ul style="list-style-type: none"> - объекты коммунального хозяйства (электро-, тепло-, газо-, водоснабжение, водоотведение, телефонизация и т.д.), необходимые для инженерного обеспечения объектов основных, условно разрешенных, а также иных вспомогательных видов использования; - проезды общего пользования; - автостоянки и гаражи (в том числе открытого типа, наземные, подземные и многоэтажные) для обслуживания жителей и посетителей основных, условно разрешенных, а также иных вспомогательных видов использования; - благоустроенные, в том числе озелененные территории, детские площадки, площадки для отдыха, спортивных

ОПИСАНИЕ МЕСТОПОЛОЖЕНИЯ ГРАНИЦ**ТОД-2. Зона объектов образования и научных комплексов**

(наименование объекта, местоположение границ которого описано (далее - объект))

Сведения об объекте

1	2	3
		<p>занятий;</p> <ul style="list-style-type: none"> - постройки хозяйственного назначения (летние кухни, хозяйственные постройки, кладовые, подвалы, бани, бассейны, теплицы, оранжереи, навесы) индивидуального использования; - площадки хозяйственные, в том числе площадки для мусоросборников и выгула собак; - общественные туалеты, надворные туалеты, гидронепроницаемые выгребы, септики; - объекты, обеспечивающие общественную безопасность и безопасность объектов основных и условно разрешенных видов использования, включая противопожарную; - объекты общественного питания. <p>(Вспомогательный); Обеспечение деятельности в области гидрометеорологии и смежных с ней областях (Условно-разрешенный, предельные значения: 10-10000); Виды разрешенного использования земельных участков - аналогичны видам разрешенного использования земельных участков с основными и условно разрешенными видами использования;</p> <p>Возведение вспомогательных объектов осуществляется только при наличии действующего разрешения на строительство основных и условно разрешенных объектов капитального строительства.</p> <p>Для всех видов объектов с основными и условно разрешенными видами использования вспомогательные виды разрешенного использования применяются в отношении объектов, технологически связанных с объектами, имеющими основной и условно разрешенный вид использования или обеспечивающих их безопасность в соответствии с нормативно-техническими документами, в том числе:</p> <ul style="list-style-type: none"> - объекты коммунального хозяйства (электро-, тепло-, газо-, водоснабжение, водоотведение, телефонизация и т.д.), необходимые для инженерного обеспечения объектов основных, условно разрешенных, а также иных вспомогательных видов использования; - проезды общего пользования; - автостоянки и гаражи (в том числе открытого типа, наземные, подземные и многоэтажные) для обслуживания жителей и посетителей основных, условно разрешенных, а также иных вспомогательных видов использования; - благоустроенные, в том числе озелененные территории, детские площадки, площадки для отдыха, спортивных занятий; - постройки хозяйственного назначения (летние кухни, хозяйственные постройки, кладовые, подвалы, бани, бассейны, теплицы, оранжереи, навесы) индивидуального использования; - площадки хозяйственные, в том числе площадки для мусоросборников и выгула собак; - общественные туалеты, надворные туалеты,

ОПИСАНИЕ МЕСТОПОЛОЖЕНИЯ ГРАНИЦ**ТОД-2. Зона объектов образования и научных комплексов**

(наименование объекта, местоположение границ которого описано (далее - объект))

Сведения об объекте

1	2	3
		<p>гидронепроницаемые выгребы, септики;</p> <ul style="list-style-type: none"> - объекты, обеспечивающие общественную безопасность и безопасность объектов основных и условно разрешенных видов использования, включая противопожарную; - объекты общественного питания. <p>(Вспомогательный); Для индивидуального жилищного строительства (при наличии центральной канализации) (Условно-разрешенный, предельные значения: 300-2000);</p> <p>Виды разрешенного использования земельных участков - аналогичны видам разрешенного использования земельных участков с основными и условно разрешенными видами использования;</p> <p>Возведение вспомогательных объектов осуществляется только при наличии действующего разрешения на строительство основных и условно разрешенных объектов капитального строительства.</p> <p>Для всех видов объектов с основными и условно разрешенными видами использования вспомогательные виды разрешенного использования применяются в отношении объектов, технологически связанных с объектами, имеющими основной и условно разрешенный вид использования или обеспечивающих их безопасность в соответствии с нормативно-техническими документами, в том числе:</p> <ul style="list-style-type: none"> - объекты коммунального хозяйства (электро-, тепло-, газо-, водоснабжение, водоотведение, телефонизация и т.д.), необходимые для инженерного обеспечения объектов основных, условно разрешенных, а также иных вспомогательных видов использования; - проезды общего пользования; - автостоянки и гаражи (в том числе открытого типа, наземные, подземные и многэтажные) для обслуживания жителей и посетителей основных, условно разрешенных, а также иных вспомогательных видов использования; - благоустроенные, в том числе озелененные территории, детские площадки, площадки для отдыха, спортивных занятий; - постройки хозяйственного назначения (летние кухни, хозяйственные постройки, кладовые, подвалы, бани, бассейны, теплицы, оранжереи, навесы) индивидуального использования; - площадки хозяйственные, в том числе площадки для мусоросборников и выгула собак; - общественные туалеты, надворные туалеты, гидронепроницаемые выгребы, септики; - объекты, обеспечивающие общественную безопасность и безопасность объектов основных и условно разрешенных видов использования, включая противопожарную; - объекты общественного питания. <p>(Вспомогательный); Для индивидуального жилищного строительства (при отсутствии центральной канализации) (Условно-разрешенный, предельные значения: 400-2000);</p>

ОПИСАНИЕ МЕСТОПОЛОЖЕНИЯ ГРАНИЦ**ТОД-2. Зона объектов образования и научных комплексов**

(наименование объекта, местоположение границ которого описано (далее - объект))

Сведения об объекте

1	2	3
		<p>Виды разрешенного использования земельных участков - аналогичны видам разрешенного использования земельных участков с основными и условно разрешенными видами использования;</p> <p>Возведение вспомогательных объектов осуществляется только при наличии действующего разрешения на строительство основных и условно разрешенных объектов капитального строительства.</p> <p>Для всех видов объектов с основными и условно разрешенными видами использования вспомогательные виды разрешенного использования применяются в отношении объектов, технологически связанных с объектами, имеющими основной и условно разрешенный вид использования или обеспечивающих их безопасность в соответствии с нормативно-техническими документами, в том числе:</p> <ul style="list-style-type: none"> - объекты коммунального хозяйства (электро-, тепло-, газо-, водоснабжение, водоотведение, телефонизация и т.д.), необходимые для инженерного обеспечения объектов основных, условно разрешенных, а также иных вспомогательных видов использования; - проезды общего пользования; - автостоянки и гаражи (в том числе открытого типа, наземные, подземные и многоэтажные) для обслуживания жителей и посетителей основных, условно разрешенных, а также иных вспомогательных видов использования; - благоустроенные, в том числе озелененные территории, детские площадки, площадки для отдыха, спортивных занятий; - постройки хозяйственного назначения (летние кухни, хозяйственные постройки, кладовые, подвалы, бани, бассейны, теплицы, оранжереи, навесы) индивидуального использования; - площадки хозяйственные, в том числе площадки для мусоросборников и выгула собак; - общественные туалеты, надворные туалеты, гидронепроницаемые выгребы, септики; - объекты, обеспечивающие общественную безопасность и безопасность объектов основных и условно разрешенных видов использования, включая противопожарную; - объекты общественного питания. (Вспомогательный); Для индивидуального жилищного строительства (для участков, находящихся в частной собственности) (Условно-разрешенный); <p>Виды разрешенного использования земельных участков - аналогичны видам разрешенного использования земельных участков с основными и условно разрешенными видами использования;</p> <p>Возведение вспомогательных объектов осуществляется только при наличии действующего разрешения на строительство основных и условно разрешенных объектов капитального строительства.</p> <p>Для всех видов объектов с основными и условно</p>

ОПИСАНИЕ МЕСТОПОЛОЖЕНИЯ ГРАНИЦ**ТОД-2. Зона объектов образования и научных комплексов**

(наименование объекта, местоположение границ которого описано (далее - объект))

Сведения об объекте

1	2	3
		<p>разрешенными видами использования вспомогательные виды разрешенного использования применяются в отношении объектов, технологически связанных с объектами, имеющими основной и условно разрешенный вид использования или обеспечивающих их безопасность в соответствии с нормативно-техническими документами, в том числе:</p> <ul style="list-style-type: none"> - объекты коммунального хозяйства (электро-, тепло-, газо-, водоснабжение, водоотведение, телефонизация и т.д.), необходимые для инженерного обеспечения объектов основных, условно разрешенных, а также иных вспомогательных видов использования; - проезды общего пользования; - автостоянки и гаражи (в том числе открытого типа, наземные, подземные и многоэтажные) для обслуживания жителей и посетителей основных, условно разрешенных, а также иных вспомогательных видов использования; - благоустроенные, в том числе озелененные территории, детские площадки, площадки для отдыха, спортивных занятий; - постройки хозяйственного назначения (летние кухни, хозяйственные постройки, кладовые, подвалы, бани, бассейны, теплицы, оранжереи, навесы) индивидуального использования; - площадки хозяйственные, в том числе площадки для мусоросборников и выгула собак; - общественные туалеты, надворные туалеты, гидронепроницаемые выгребы, септики; - объекты, обеспечивающие общественную безопасность и безопасность объектов основных и условно разрешенных видов использования, включая противопожарную; - объекты общественного питания. (Вспомогательный)

ОПИСАНИЕ МЕСТОПОЛОЖЕНИЯ ГРАНИЦ**ТОД-2. Зона объектов образования и научных комплексов**

(наименование объекта, местоположение границ которого описано (далее – объект))

Сведения о местоположении границ объекта**1. Система координат МСК-23, зона 2****2. Сведения о характерных точках границ объекта**

Обозначение характерных точек границ	Координаты, м		Метод определения координат характерной точки	Средняя квадратическая погрешность положения характерной точки (M _t), м	Описание обозначения точки на местности (при наличии)
	X	Y			
1	2	3	4	5	6
1	440252.64	2221932.87	Аналитический метод	0.50	—
2	440273.11	2221933.20	Аналитический метод	0.50	—
3	440298.96	2221942.82	Аналитический метод	0.50	—
4	440339.11	2221974.04	Аналитический метод	0.50	—
5	440390.59	2222022.29	Аналитический метод	0.50	—
6	440216.60	2222199.59	Аналитический метод	0.50	—
7	440165.66	2222150.70	Аналитический метод	0.50	—
8	440158.25	2222158.14	Аналитический метод	0.50	—
9	440143.11	2222143.21	Аналитический метод	0.50	—
10	440067.50	2221988.18	Аналитический метод	0.50	—
11	440063.95	2221980.02	Аналитический метод	0.50	—
12	440115.42	2221990.78	Аналитический метод	0.50	—
13	440128.08	2222008.88	Аналитический метод	0.50	—
14	440147.53	2222135.46	Аналитический метод	0.50	—
15	440193.95	2222091.26	Аналитический метод	0.50	—
16	440316.90	2221974.24	Аналитический метод	0.50	—
17	440275.19	2221971.39	Аналитический метод	0.50	—
18	440253.21	2221960.58	Аналитический метод	0.50	—
19	440241.63	2221944.89	Аналитический метод	0.50	—
1	440252.64	2221932.87	Аналитический метод	0.50	—

ОПИСАНИЕ МЕСТОПОЛОЖЕНИЯ ГРАНИЦ**ТОД-2. Зона объектов образования и научных комплексов**

(наименование объекта, местоположение границ которого описано (далее – объект))

Сведения о местоположении границ объекта**3. Сведения о характерных точках части (частей) границы объекта**

Обозначение характерных точек части границы	Координаты, м		Метод определения координат характерной точки	Средняя квадратическая погрешность положения характерной точки (M_t), м	Описание обозначения точки на местности (при наличии)
	X	Y			
1	2	3	4	5	6
Часть №					

ОПИСАНИЕ МЕСТОПОЛОЖЕНИЯ ГРАНИЦ

ТОД-2. Зона объектов образования и научных комплексов

(наименование объекта, местоположение границ которого описано (далее – объект))

Сведения о местоположении измененных (уточненных) границ объекта

1. Система координат *МСК-23, зона 2*

2. Сведения о характерных точках границ объекта

Обозначение характерных точек границ	Существующие координаты, м		Измененные (уточненные) координаты, м		Метод определения координат характерной точки	Средняя квадратическая погрешность положения характерной точки (M_t), м	Описание обозначения точки на местности (при наличии)
	X	Y	X	Y			
1	2	3	4	5	6	7	8
—	—	—	—	—	—	—	—

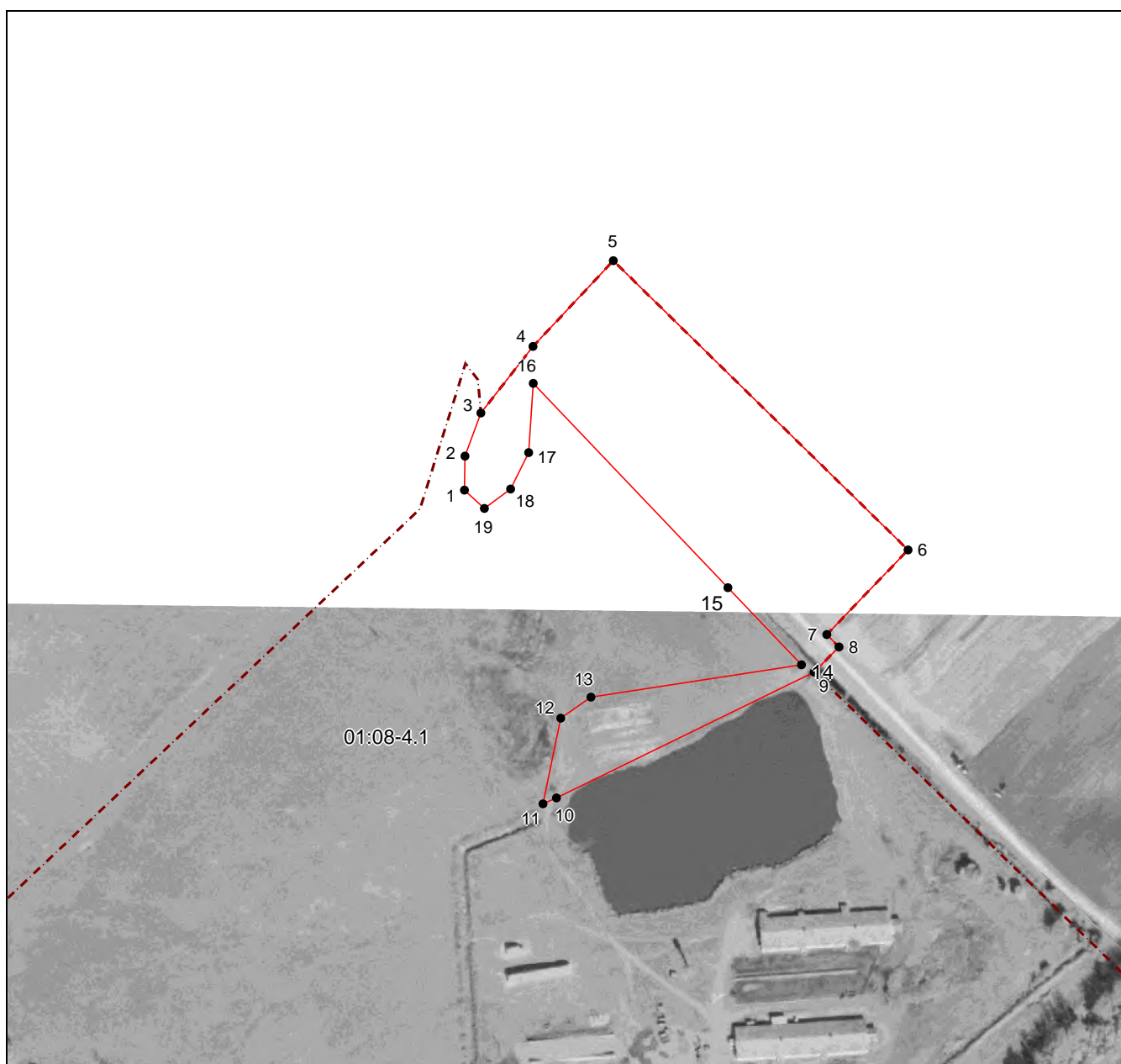
3. Сведения о характерных точках части (частей) границы объекта

Часть №

Обозначение характерных точек границ	Существующие координаты, м		Измененные (уточненные) координаты, м		Метод определения координат характерной точки	Средняя квадратическая погрешность положения характерной точки (M_t), м	Описание обозначения точки на местности (при наличии)
	X	Y	X	Y			
1	2	3	4	5	6	7	8
—	—	—	—	—	—	—	—

ОПИСАНИЕ МЕСТОПОЛОЖЕНИЯ ГРАНИЦ**ТОД-2. Зона объектов образования и научных комплексов**

(наименование объекта, местоположение границ которого описано (далее – объект))

План границ объекта**Масштаб 1: 3830****Используемые условные знаки и обозначения:**

- — граница объекта,
- - - — установленная граница муниципального образования,
- - - — установленная граница населенного пункта,
- — граница земельного участка,
- — характерная точка объекта.

Подпись

Рыбова В. П. Дата 15 декабря 2022 г.

Место для оттиска печати (при наличии) лица, составившего описание местоположения границ объекта

ОПИСАНИЕ МЕСТОПОЛОЖЕНИЯ ГРАНИЦ**ТОД-2. Зона объектов образования и научных комплексов**

(наименование объекта)

Прохождение границы		Описание прохождения границы
от точки	до точки	
1	2	3
1	2	По границам земельного участка
2	3	По границам земельного участка
3	4	По границам земельного участка
4	5	По границам земельного участка
5	6	По границам земельного участка
6	7	По границам земельного участка
7	8	По границам земельного участка
8	9	По границам земельного участка
9	10	По границам земельного участка
10	11	По границам земельного участка
11	12	По границам земельного участка
12	13	По границам земельного участка
13	14	По границам земельного участка
14	15	По границам земельного участка
15	16	По границам земельного участка
16	17	По границам земельного участка
17	18	По границам земельного участка
18	19	По границам земельного участка
19	1	По границам земельного участка